

OBSERVATOIRE *de l' Oust*



**Bilan de la qualité de l'eau
durant l'année hydrologique 2025**

Sur le territoire du Grand Bassin de l'Oust



La ressource en eau



État des lieux
quantitatif et qualitatif
sur le Grand Bassin de l'Oust

Glossaire

Quantile 90 ou Q90: Permet d'estimer la qualité d'un cours d'eau pour un paramètre sur une période donnée dans les conditions critiques, mais en évitant les situations exceptionnelles.

Hydraulicité : l'hydraulicité est le rapport du débit annuel d'un cours d'eau comparé à sa moyenne interannuelle.

Exemples :

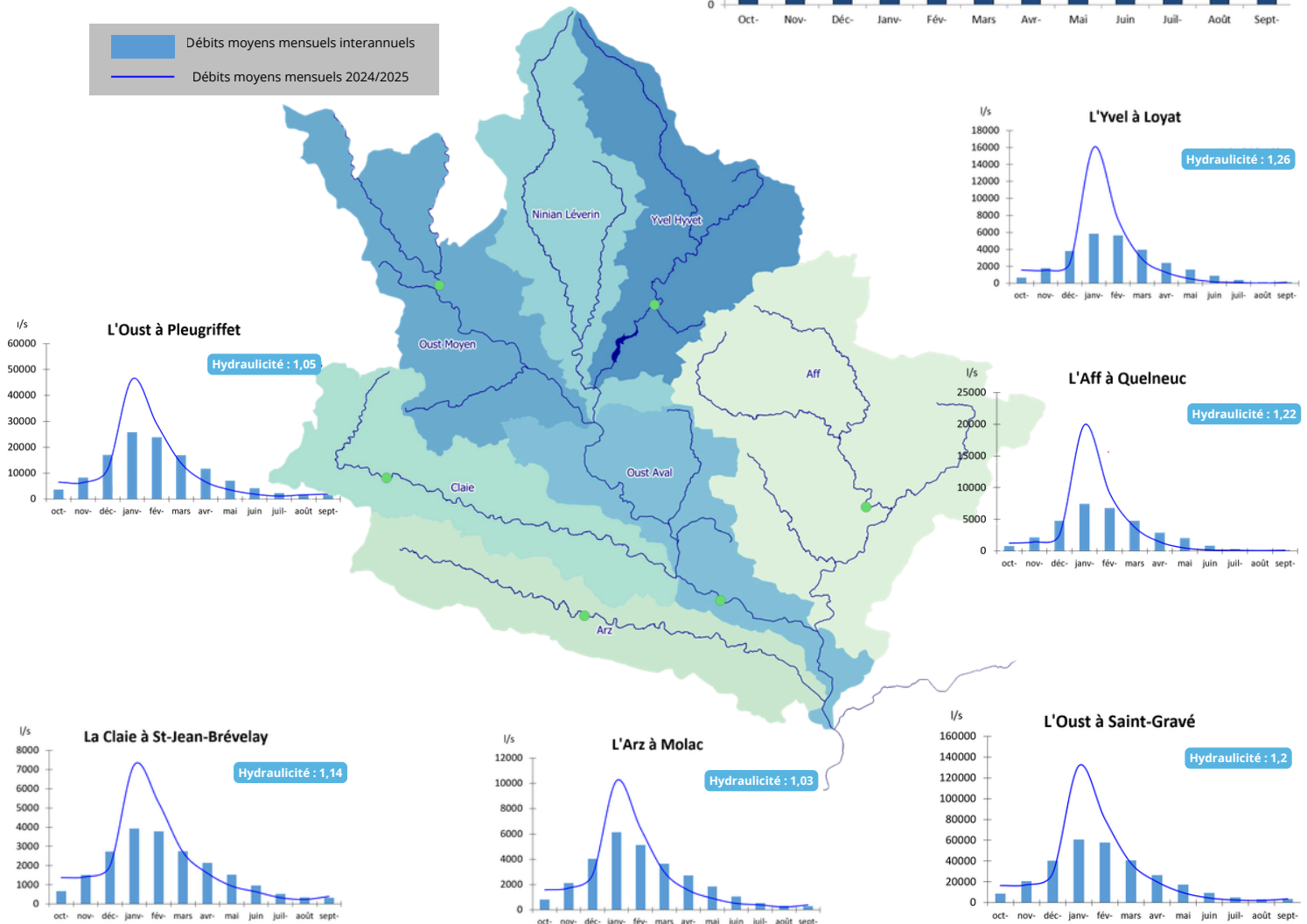
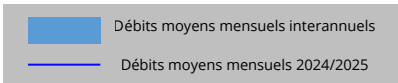
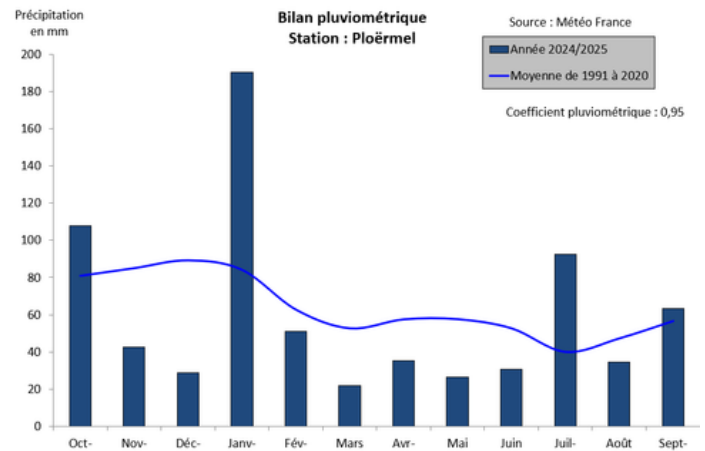
- Si l'hydraulicité est de 0,5 alors le débit annuel est 50% plus faible que le débit moyen interannuel.
- Si l'hydraulicité est de 1 alors le débit annuel est comparable au débit moyen interannuel.
- Si l'hydraulicité est de 1,5 alors le débit annuel est 50% plus important que le débit moyen interannuel.
- Et si l'hydraulicité est de 2,5 alors le débit annuel est 150% plus important que le débit moyen interannuel.



Pluviométrie et débit

Pour l'année 2024-2025, les précipitations (source : Météo France) sont équivalentes aux moyennes interannuelles (moyennes de 1991 à 2020).

- Les mois de janvier, de juillet et d'octobre sont excédentaires avec **+126%**, **+130%** et **+33%**.
- Les mois de novembre, décembre, mars, avril, mai, juin et d'août ont été les mois les plus secs : déficit de -14% à -79% de précipitations.



Sur l'ensemble de l'année hydrologique, les cours d'eau présentent un débit dans la moyenne ou légèrement excédentaire (de +3% à +26%).

Les pluies d'octobre et surtout celles de janvier ont permis une bonne recharge des cours d'eau, provoquant même des crues importantes fin janvier/début février.

Les faibles précipitations des mois suivants ont provoquées une baisse rapide des débits. Les précipitations importantes de juillet en partie évaporée ou absorbée par la végétation n'ont pas permis une remontée des cours d'eau.

Durant l'année hydrologique 2024-2025, 14 points ont fait l'objet d'un suivi avec 17 campagnes de prélèvements.

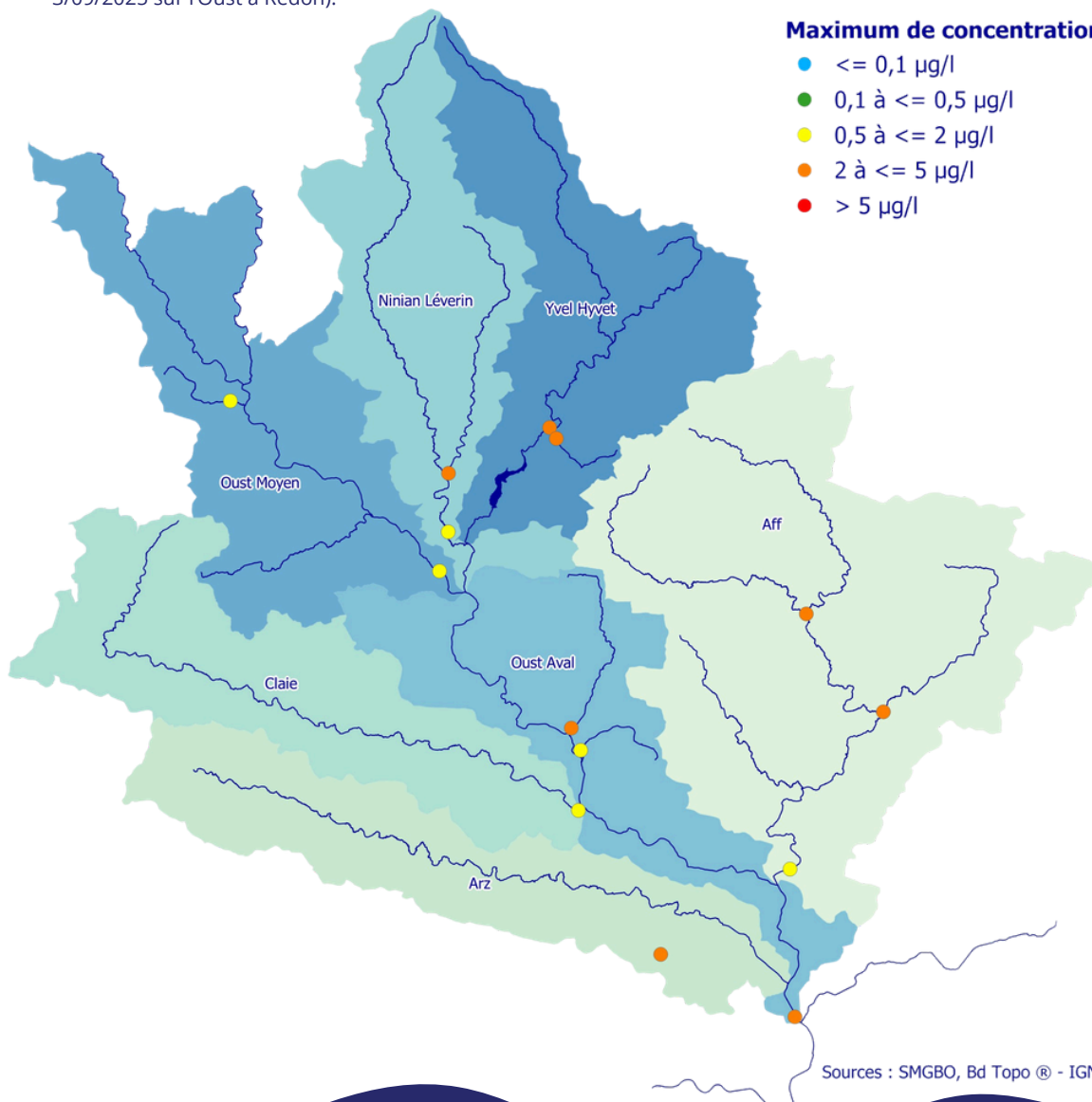
491 paramètres ont été analysés lors de chaque prélèvement.
87 molécules ont été quantifiées au moins une fois.

- **11 molécules** sont quantifiées dans **plus de 25%** des analyses, dont **3** dans plus de **98% des analyses**. Il s'agit du Métolachlore ESA, du Métazachlore ESA et du 2,Aminosulfonyl-N,N-dimethylnicotinamide qui sont des molécules de dégradations de substances actives (ou métabolites).
- **39 molécules** dépassent le seuil de 0,1 µg/l. Ce seuil est dépassé dans plus de **97% des analyses** pour le Métolachlore ESA et dans **74% des analyses** pour le Métazachlore ESA. **10 molécules dépassent le seuil** de 0,5 µg/l. Ce seuil est dépassé dans plus de **34% des prélèvements** pour le Métolachlore ESA. Une molécule dépasse le seuil des 2 µg/l. Il s'agit de l'an thraquinone (2.68µg/l le 3/09/2025 sur l'Oust à Redon).

Nous observons aussi que **67% des paramètres quantifiés** sont des herbicides ou leurs métabolites. Et **97% des quantifications** sont liées à la présence d'herbicides (ou leurs métabolites). **23 molécules ou dérivés** sont strictement interdits, certaines récemment, mais d'autres depuis de nombreuses années déjà (le DDT est interdit depuis 1971).

Maximum de concentration cumulée en pesticides

- ≤ 0,1 µg/l
- 0,1 à ≤ 0,5 µg/l
- 0,5 à ≤ 2 µg/l
- 2 à ≤ 5 µg/l
- > 5 µg/l



Ensemble des molécules quantifiées durant l'année hydrologique et concentration maximale par paramètre



Pesticides

Molécule	Utilisations	Nb de recherches	Maximum (µg/l)	0%	20%	40%	60%	80%	100%
Métolachlore ESA	Métabolite des Métolachlores - Herbicide (Métolachlore totalement Interdit depuis 2024)	232	0,945	[Bar chart showing distribution of concentrations]					
Métazachlore ESA	Métabolite du Métazachlore - Herbicide	232	0,6	[Bar chart showing distribution of concentrations]					
2-Aminosulfonyle-N,N-diméthylnicotinamide	Métabolite du Nicosulfuron - Herbicide	232	0,16	[Bar chart showing distribution of concentrations]					
Métolachlore NDA 413173	Métabolite des Métolachlores - Herbicide (Métolachlore totalement Interdit depuis 2024)	232	0,125	[Bar chart showing distribution of concentrations]					
Diméthénamide ESA	Métabolite des Diméthénamide - Herbicide (Diméthénamide-P autorisé, Diméthénamide Interdit depuis 2003)	232	0,38	[Bar chart showing distribution of concentrations]					
AMPA	Métabolite du Glyphosate - Herbicide	232	1,73	[Bar chart showing distribution of concentrations]					
Métolachlore OXA	Métabolite des Métolachlores - Herbicide (Métolachlore totalement Interdit depuis 2024)	232	0,25	[Bar chart showing distribution of concentrations]					
Acétochlore ESA	Métabolite de l'Acétochlore - Herbicide (Interdit depuis 2013)	232	0,15	[Bar chart showing distribution of concentrations]					
Alachlore ESA	Métabolite de l'Alachlore - Herbicide (Interdit depuis 2008)	232	0,11	[Bar chart showing distribution of concentrations]					
Métazachlore OXA	Métabolite du Métazachlore - Herbicide	232	0,215	[Bar chart showing distribution of concentrations]					
Diméthénamide	Herbicide (Diméthénamide-P autorisé ou Diméthénamide Interdit depuis 2003)	232	1,1	[Bar chart showing distribution of concentrations]					
2-hydroxy atrazine	Métabolite de l'Atrazine - Herbicide (Interdit depuis 2003)	232	0,055	[Bar chart showing distribution of concentrations]					
Diméthénamide OXA	Métabolite des Diméthénamide - Herbicide (Diméthénamide-P autorisé, Diméthénamide Interdit depuis 2003)	232	0,385	[Bar chart showing distribution of concentrations]					
Bentazone	Herbicide	232	0,09	[Bar chart showing distribution of concentrations]					
Chlortoluron	Herbicide	232	0,95	[Bar chart showing distribution of concentrations]					
Prosulfocarbe sulfosylde	Métabolite du Prosulfocarbe - Herbicide	232	0,135	[Bar chart showing distribution of concentrations]					
Glyphosate	Herbicide	232	1,3	[Bar chart showing distribution of concentrations]					
Fluflénacet ESA	Métabolite du Thiaflumamide - Herbicide	232	0,745	[Bar chart showing distribution of concentrations]					
Mésotrione	Herbicide	232	0,075	[Bar chart showing distribution of concentrations]					
Triclopyr	Herbicide	232	0,165	[Bar chart showing distribution of concentrations]					
Thiaflumamide	Herbicide	232	0,43	[Bar chart showing distribution of concentrations]					
Prosulfocarbe	Herbicide	232	0,14	[Bar chart showing distribution of concentrations]					
Dinoterbe	Herbicide (Interdit depuis 1997)	232	0,13	[Bar chart showing distribution of concentrations]					
Métazachlore	Herbicide	232	0,28	[Bar chart showing distribution of concentrations]					
Métaldéhyde	Molluscicide	232	0,255	[Bar chart showing distribution of concentrations]					
Pendiméthaline (M455H001)	Métabolite du Pendiméthaline - Herbicide	232	0,075	[Bar chart showing distribution of concentrations]					
Fluflénacet OXA	Métabolite du Thiaflumamide - Herbicide	232	0,155	[Bar chart showing distribution of concentrations]					
Ac.Trifluorophenoxy nicotin	Métabolite du Diflufenicanyl - Herbicide	232	0,07	[Bar chart showing distribution of concentrations]					
Nicosulfuron	Herbicide	232	0,045	[Bar chart showing distribution of concentrations]					
Propyzamide	Herbicide	232	0,11	[Bar chart showing distribution of concentrations]					
Métolachlore	Herbicide (Métolachlore totalement Interdit depuis 2024)	232	0,075	[Bar chart showing distribution of concentrations]					
Imidaclopride	Insecticide (Interdit depuis 2019)	232	0,555	[Bar chart showing distribution of concentrations]					
Diflufenicanyl	Herbicide	232	0,035	[Bar chart showing distribution of concentrations]					
Diméthachlore CGA 369873	Métabolite du Diméthachlore - Herbicide	232	0,03	[Bar chart showing distribution of concentrations]					
Clogralide	Herbicide	232	0,175	[Bar chart showing distribution of concentrations]					
Propiconazole	Fongicide (Interdit depuis 2019)	232	0,15	[Bar chart showing distribution of concentrations]					
Terbutylazine hydroxy	Métabolite du Terbutylazine - Herbicide	232	0,08	[Bar chart showing distribution of concentrations]					
2,4-D	Herbicide	232	0,665	[Bar chart showing distribution of concentrations]					
Desméthyl-chlortoluron	Métabolite du Chlortoluron - Herbicide	232	0,095	[Bar chart showing distribution of concentrations]					
Diméthachlore-ESA	Métabolite du Diméthachlore - Herbicide	232	0,025	[Bar chart showing distribution of concentrations]					
Anthaquinone	Répulsif oiseaux (Interdit depuis 2009) ou produit de dégradation d'hydrocarbures	232	2,68	[Bar chart showing distribution of concentrations]					
Terbutylazine	Herbicide	232	0,28	[Bar chart showing distribution of concentrations]					
Métobromuron	Herbicide	232	0,135	[Bar chart showing distribution of concentrations]					
Fluroxypyr	Herbicide	232	0,035	[Bar chart showing distribution of concentrations]					
Sulcotriane	Herbicide	232	0,195	[Bar chart showing distribution of concentrations]					
Napropamide	Herbicide	232	0,065	[Bar chart showing distribution of concentrations]					
Fluopyram	Fongicide	232	0,06	[Bar chart showing distribution of concentrations]					
Chlorothalonil SA	Métabolite du Chlorothalonil - Fongicide (Interdit depuis 2019)	232	0,055	[Bar chart showing distribution of concentrations]					
Tébuconazole	Fongicide	232	0,055	[Bar chart showing distribution of concentrations]					
2,4-MCPA	Herbicide	232	0,04	[Bar chart showing distribution of concentrations]					
Azoxystrobine	Fongicide	232	0,03	[Bar chart showing distribution of concentrations]					
Azoxystrobine acid	Métabolite de l'Azoxystrobine - Fongicide	232	0,025	[Bar chart showing distribution of concentrations]					
Atrazine	Herbicide (Interdit depuis 2003)	232	0,255	[Bar chart showing distribution of concentrations]					
Diméthachlore	Herbicide	232	0,14	[Bar chart showing distribution of concentrations]					
Dicamba	Herbicide	232	0,115	[Bar chart showing distribution of concentrations]					
Mécoprop	Herbicide (Mécoprop-P autorisé ou Mécoprop Interdit depuis 2018)	232	0,1	[Bar chart showing distribution of concentrations]					
Pyridalol	Herbicide (Interdit) ou métabolite du Pyridate - Herbicide autorisé	232	0,08	[Bar chart showing distribution of concentrations]					
Metamitron desamino	Métabolite du Métamitron - Herbicide	232	0,04	[Bar chart showing distribution of concentrations]					
Diuron	Anti-mousse (autorisé) ou Herbicide (Interdit depuis 2008)	232	0,025	[Bar chart showing distribution of concentrations]					
Quinmerac	Herbicide	232	0,025	[Bar chart showing distribution of concentrations]					
Terbutryne	Herbicide (Interdit depuis 2004)	232	0,025	[Bar chart showing distribution of concentrations]					
Dichlorprop	Herbicide (Dichlorprop-P autorisé ou Dichlorprop Interdit depuis 2003)	232	0,5	[Bar chart showing distribution of concentrations]					
Métamitron	Herbicide	232	0,2	[Bar chart showing distribution of concentrations]					
Pethosamide	Herbicide	232	0,105	[Bar chart showing distribution of concentrations]					
Valifenalate	Fongicide	232	0,105	[Bar chart showing distribution of concentrations]					
Pendiméthaline	Herbicide	232	0,1	[Bar chart showing distribution of concentrations]					
Diphengamine	Régulateur de croissance (Interdit depuis 2012)	232	0,075	[Bar chart showing distribution of concentrations]					
Perméthrine trans	Isomère de la Perméthrine - Herbicide (Interdit depuis 2001)	232	0,07	[Bar chart showing distribution of concentrations]					
Diazinon	Insecticide (Interdit depuis 2008)	232	0,05	[Bar chart showing distribution of concentrations]					
Cyperméthrine	Insecticide	232	0,045	[Bar chart showing distribution of concentrations]					
Ethofumésate	Herbicide	232	0,04	[Bar chart showing distribution of concentrations]					
Métribuzine	Herbicide (Interdit depuis 2024)	232	0,04	[Bar chart showing distribution of concentrations]					
Fluopicolide	Fongicide	232	0,035	[Bar chart showing distribution of concentrations]					
Atrazine déséthyl	Métabolite de l'Atrazine - Herbicide (Interdit depuis 2003)	232	0,03	[Bar chart showing distribution of concentrations]					
Clethodim	Herbicide	232	0,03	[Bar chart showing distribution of concentrations]					
Prothioconazole-désthio	Métabolite du Prothioconazole - Fongicide	232	0,03	[Bar chart showing distribution of concentrations]					
Clomazone	Herbicide	232	0,025	[Bar chart showing distribution of concentrations]					
Cyrantranilprole	Insecticide	232	0,025	[Bar chart showing distribution of concentrations]					
Mandipropamid	Fongicide	232	0,025	[Bar chart showing distribution of concentrations]					
Chlorantranilprole	Insecticide	232	0,02	[Bar chart showing distribution of concentrations]					
Perméthrine cis	Isomère de la Perméthrine - Herbicide (Interdit depuis 2001)	232	0,02	[Bar chart showing distribution of concentrations]					
Pirimicarbe	Insecticide	232	0,02	[Bar chart showing distribution of concentrations]					
Pyriméthanil	Fongicide	232	0,02	[Bar chart showing distribution of concentrations]					
Sulfamide, N,N-diméthyl-N'-phényl-	Métabolite du Dichlofluaniid - Fongicide (Interdit depuis 2011)	232	0,02	[Bar chart showing distribution of concentrations]					
Tritosulfuron	Herbicide	232	0,02	[Bar chart showing distribution of concentrations]					
DDT 44'	Isomère du DDT - Insecticide (Interdit depuis 1971)	232	0,01	[Bar chart showing distribution of concentrations]					
HCH gamma	Autre nom du Lindane - Insecticide (Interdit depuis 1998)	232	0,005	[Bar chart showing distribution of concentrations]					



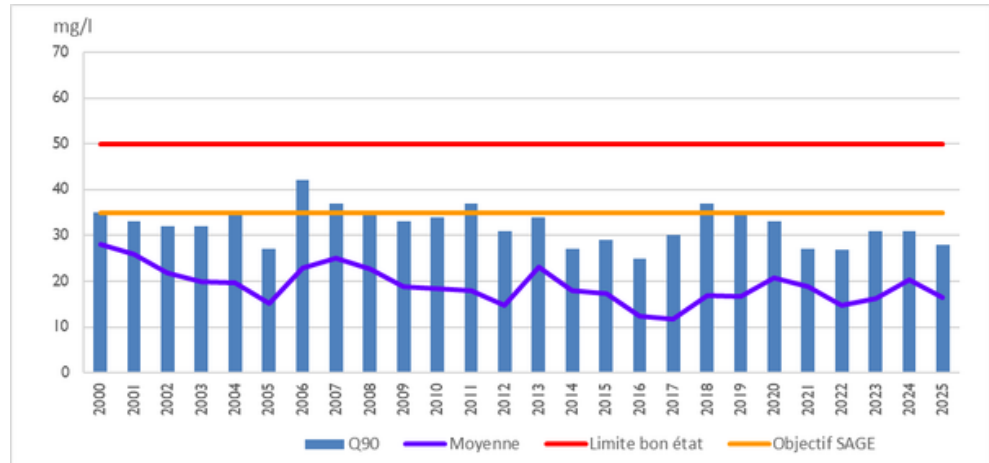
Suivis à l'exutoire de l'Aff à Glénac

Nitrates

Évolution du Quantile 90 et de la concentration moyenne par année hydrologique.

Source: SMGBO

Q90 (2025): **28 mg/l**
Maximum de concentration 2025: **34 mg/l**

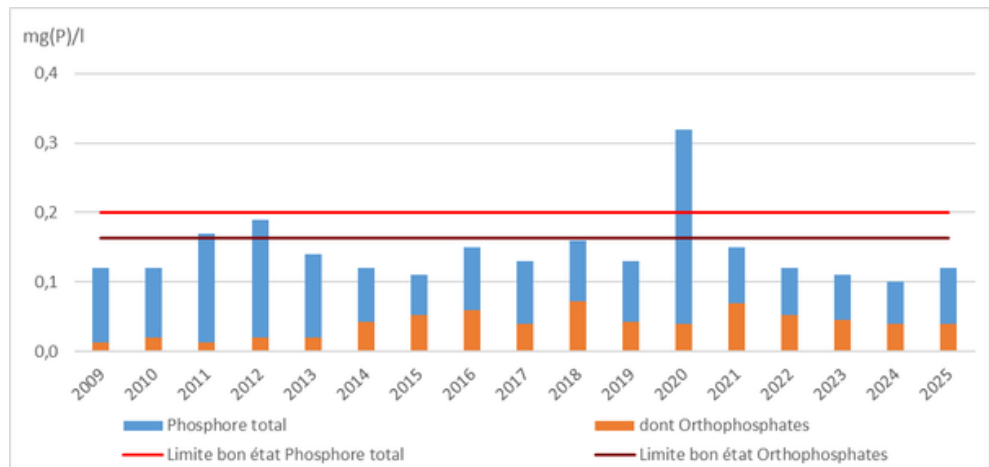


Phosphore

Évolution du Quantile 90 en phosphore total et en orthophosphates par année hydrologique.

Source: SMGBO

Q90 en phosphore total 2025: **0,12 mg(P)/l**
Maximum de concentration en phosphore total 2025: **0,22 mg(P)/l**
Q90 en orthophosphates 2025: **0,04 mg(P)/l**
Maximum de concentration en orthophosphates 2025: **0,05 mg(P)/l**

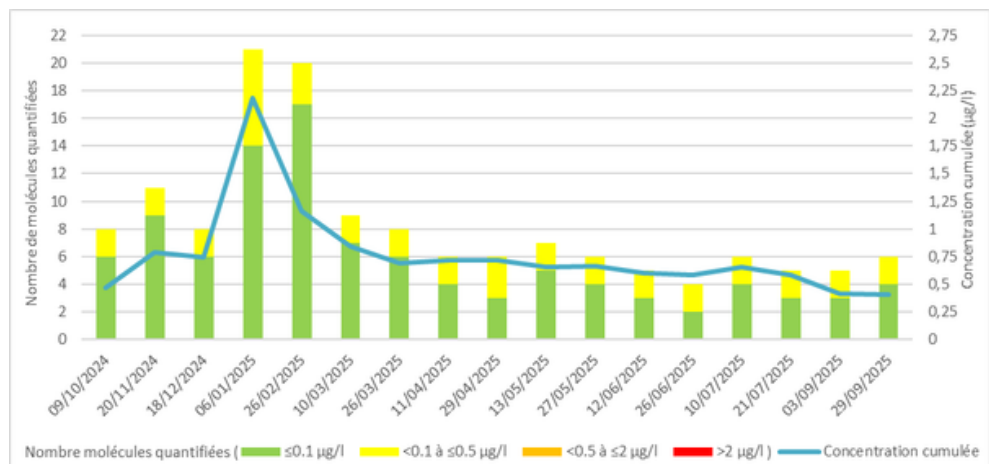


Pesticides

Nombre de molécules quantifiées et concentration cumulée.

Source: SMGBO

Nombre de molécules quantifiées: **30**
Nombre de molécules dépassant 0,1 µg/l: **9**
Fréquence de concentration cumulée au-dessus de 0,5 µg/l: **82%**
Concentration cumulée maximale: **2,18 µg/l**
Date de la concentration cumulée maximale: **06/01/2025**





L'Arz à Molac (lieu-dit le Quinquizio)

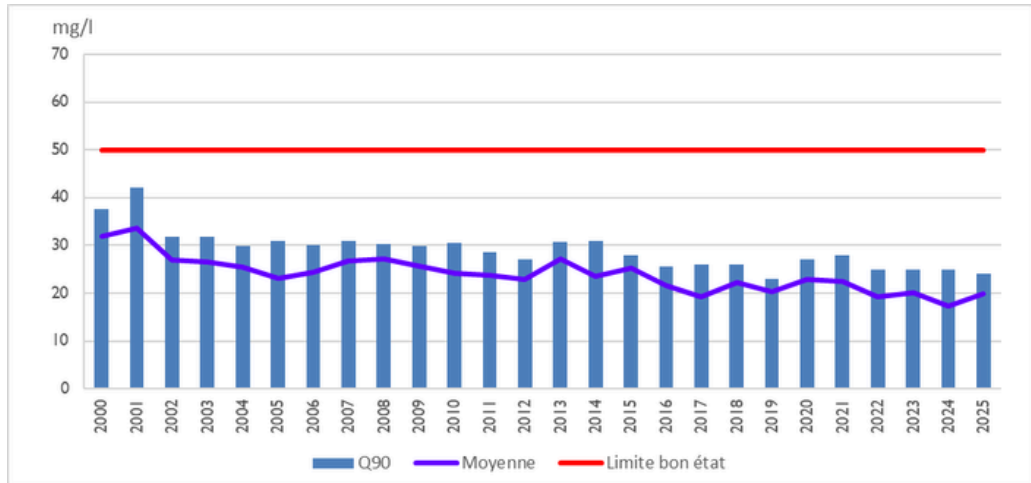
Nitrates

Évolution du Quantile 90 et de la concentration moyenne par année hydrologique*.

Source: Agence de l'Eau Loire Bretagne

Q90 (2025): **24 mg/l**

Maximum de concentration 2025: **24 mg/l**



*Données incomplètes en Nitrates et Phosphores

Phosphore

Évolution du Quantile 90 en phosphore total et en orthophosphates par année hydrologique*.

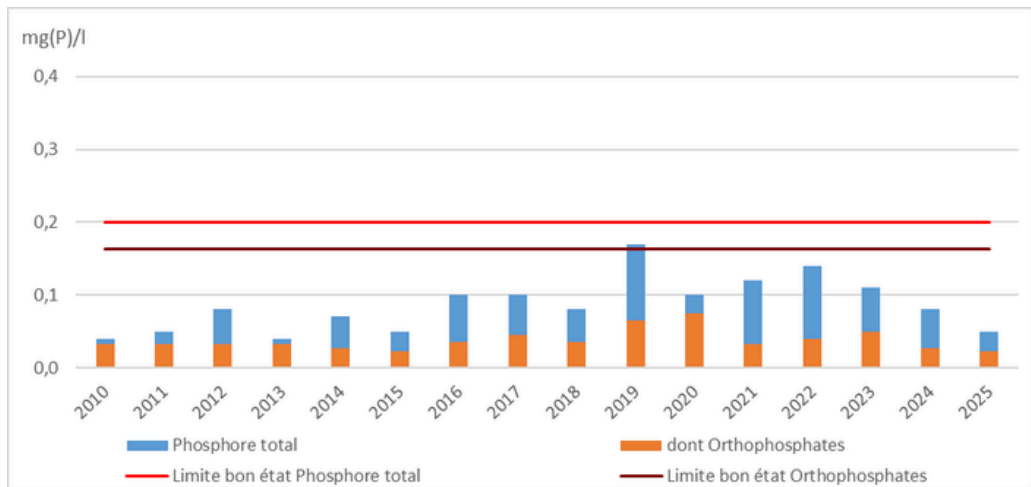
Source: Agence de l'Eau Loire Bretagne

Q90 en phosphore total 2025: **0,05 mg(P)/l**

Maximum de concentration en phosphore total 2025: **0,05 mg(P)/l**

Q90 en orthophosphates 2025: **0,02 mg(P)/l**

Maximum de concentration en orthophosphates 2025: **0,02 mg(P)/l**



L'Arz à St Jacut-les-Pins (ruisseau des Éclapas)

Pesticides

Nombre de molécules quantifiées et concentration cumulée.

Source: SMGBO

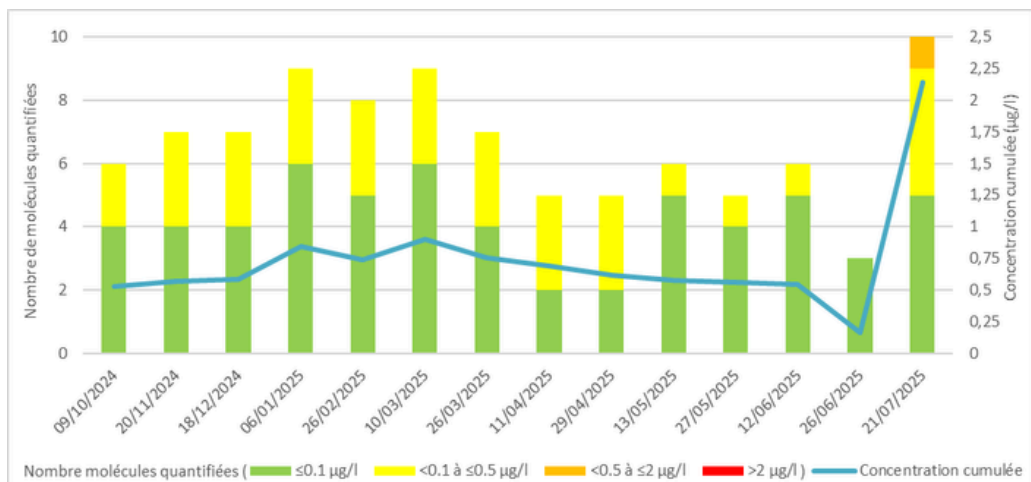
Nombre de molécules quantifiées: **14**

Nombre de molécules dépassant 0,1 µg/l: **6**

Fréquence de concentration cumulée au-dessus de 0,5 µg/l: **93%**

Concentration cumulée maximale: **2,135 µg/l**

Date de la concentration cumulée maximale: **21/07/2025**





L'exutoire de la Claire à Saint-Congard (lieu-dit Bellée)

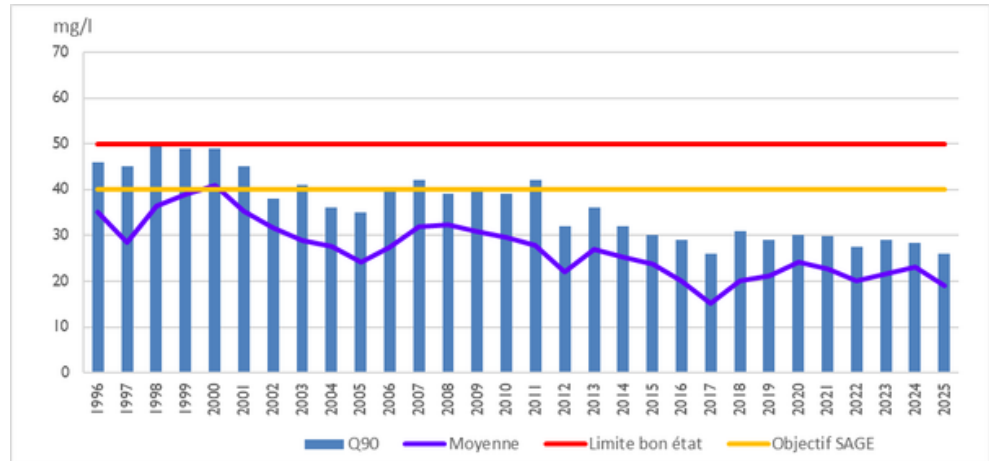
Nitrates

Évolution du Quantile 90 et de la concentration moyenne par année hydrologique.

Source: SMGBO

Q90 (2025): **26 mg/l**

Maximum de concentration 2025: **28 mg/l**



Phosphore

Évolution du Quantile 90 en phosphore total et en orthophosphates par année hydrologique.

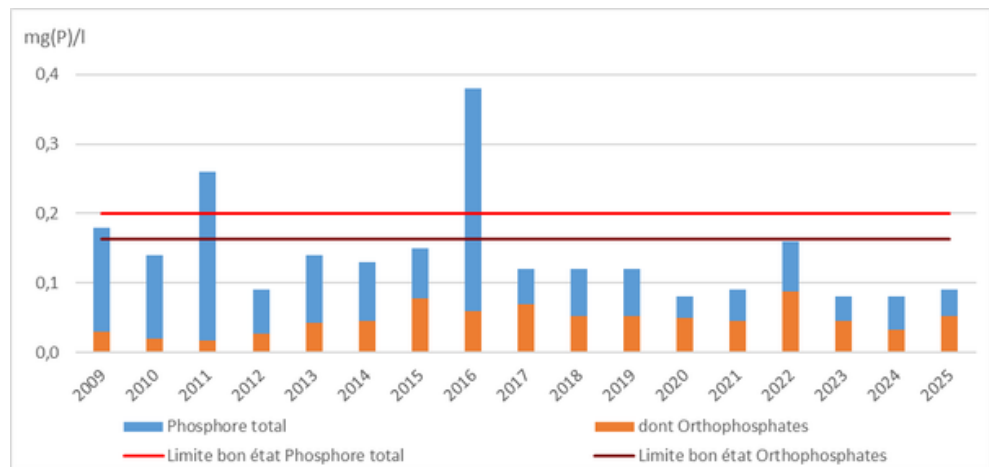
Source: SMGBO

Q90 en phosphore total 2025: **0,09 mg(P)/l**

Maximum de concentration en phosphore total 2025: **0,13 mg(P)/l**

Q90 en orthophosphates 2025: **0,05 mg(P)/l**

Maximum de concentration en orthophosphates 2025: **0,06 mg(P)/l**



Pesticides

Nombre de molécules quantifiées et concentration cumulée.

Source: SMGBO

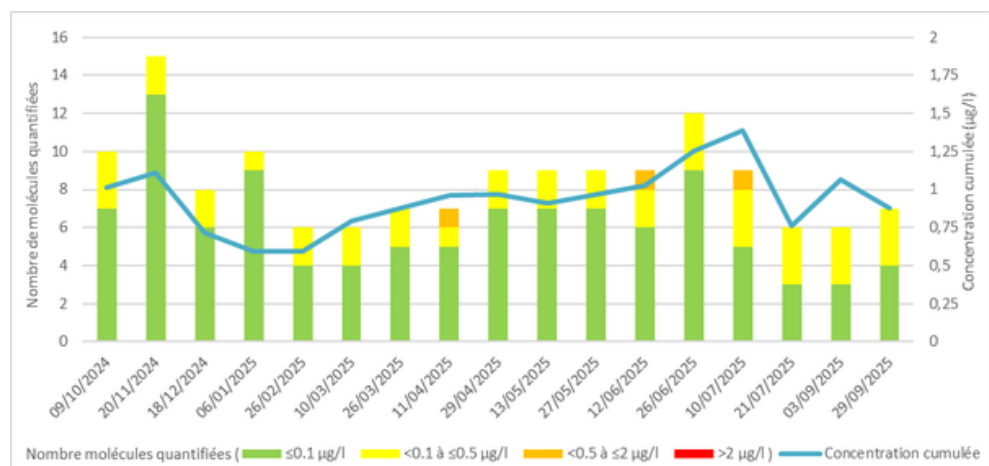
Nombre de molécules quantifiées: **25**

Nombre de molécules dépassant 0,1 µg/l: **4**

Fréquence de concentration cumulée au-dessus de 0,5 µg/l: **100%**

Concentration cumulée maximale: **1,39 µg/l**

Date de la concentration cumulée maximale: **10/07/2024**





Le Ninian Léverin



L'exutoire du Ninian à Taupont (lieu-dit Bréhault)

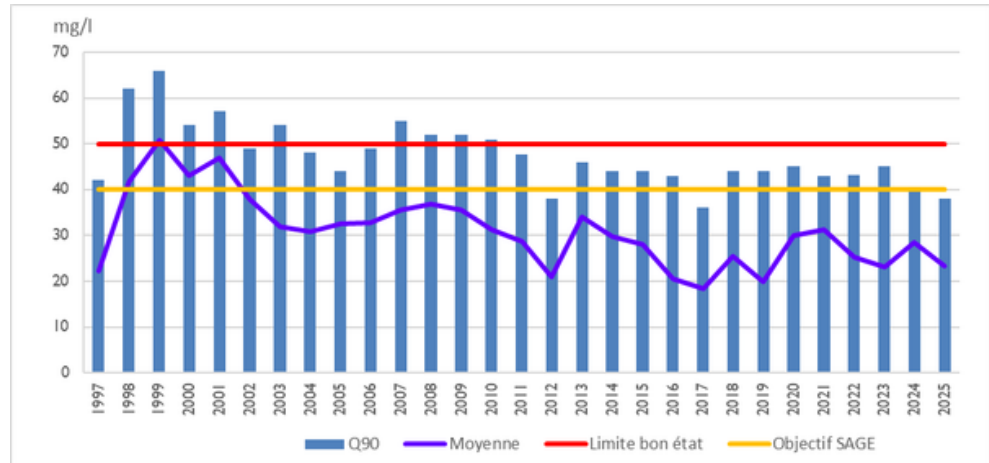
Nitrates

Évolution du Quantile 90 et de la concentration moyenne par année hydrologique.

Source: SMGBO

Q90 (2025): **38 mg/l**

Maximum de concentration 2025: **43 mg/l**



Phosphore

Évolution du Quantile 90 en phosphore total et en orthophosphates par année hydrologique.

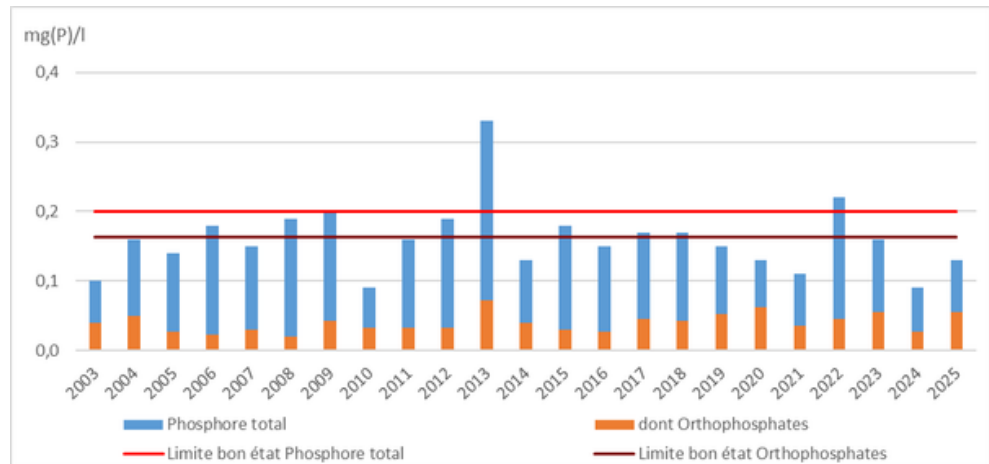
Source: SMGBO

Q90 en phosphore total 2025: **0,13 mg(P)/l**

Maximum de concentration en phosphore total 2025: **0,13 mg(P)/l**

Q90 en orthophosphates 2025: **0,06 mg(P)/l**

Maximum de concentration en orthophosphates 2025: **0,07 mg(P)/l**



Pesticides

Nombre de molécules quantifiées et concentration cumulée.

Source: SMGBO

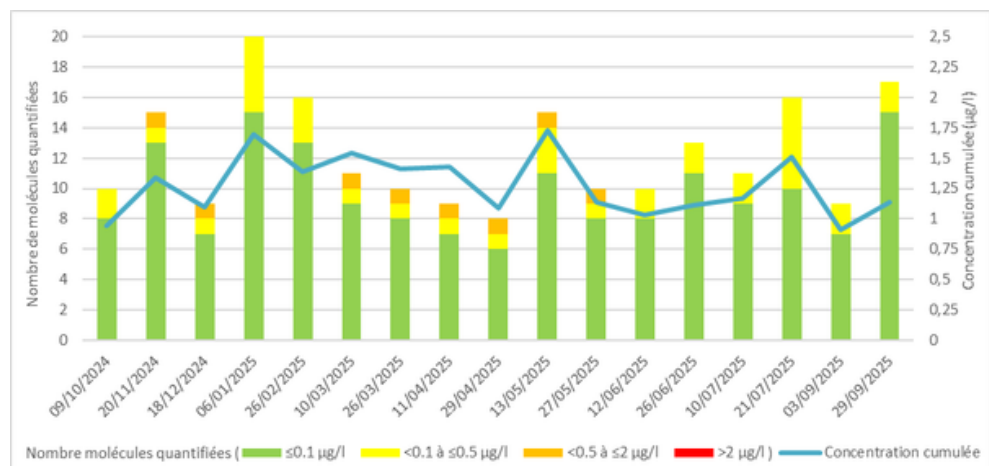
Nombre de molécules quantifiées: **42**

Nombre de molécules dépassant 0,1 µg/l: **11**

Fréquence de concentration cumulée au-dessus de 0,5 µg/l: **100%**

Concentration cumulée maximale: **1,73 µg/l**

Date de la concentration cumulée maximale: **13/05/2024**





L'Oust aval



L'exutoire de l'Oust à Redon (lieu-dit Aucfer)

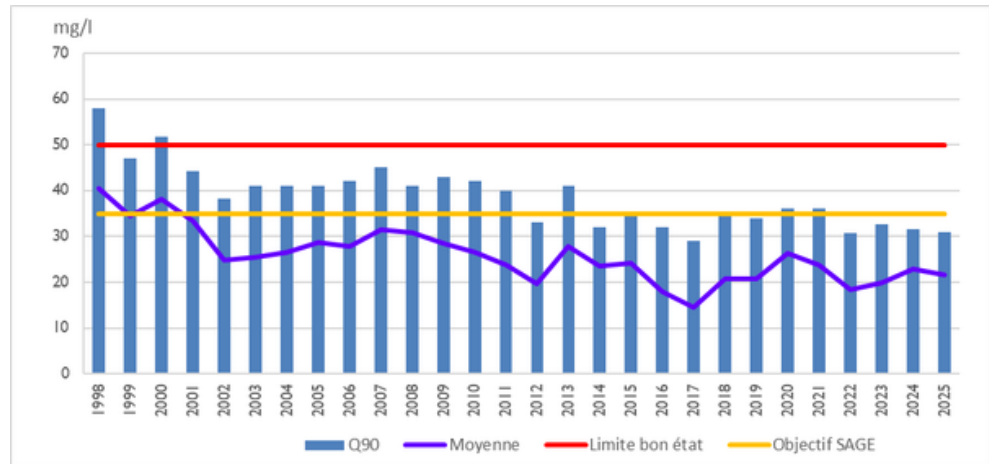
Nitrates

Évolution du Quantile 90 et de la concentration moyenne par année hydrologique.

Source: SMGBO

Q90 (2025): **31 mg/l**

Maximum de concentration 2025: **34 mg/l**



Phosphore

Évolution du Quantile 90 en phosphore total et en orthophosphates par année hydrologique.

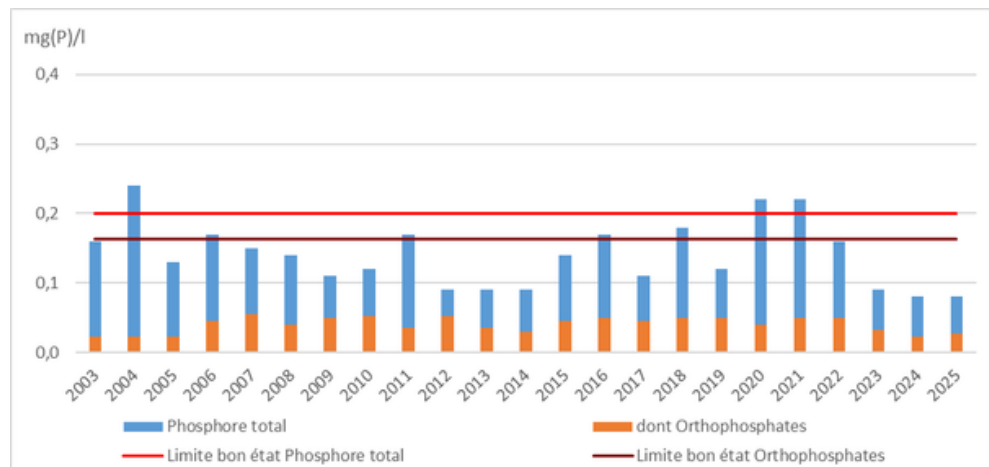
Source: SMGBO

Q90 en phosphore total 2025: **0,08 mg(P)/l**

Maximum de concentration en phosphore total 2025: **0,15 mg(P)/l**

Q90 en orthophosphates 2025: **0,03 mg(P)/l**

Maximum de concentration en orthophosphates 2025: **0,03 mg(P)/l**



Pesticides

Nombre de molécules quantifiées et concentration cumulée.

Source: SMGBO

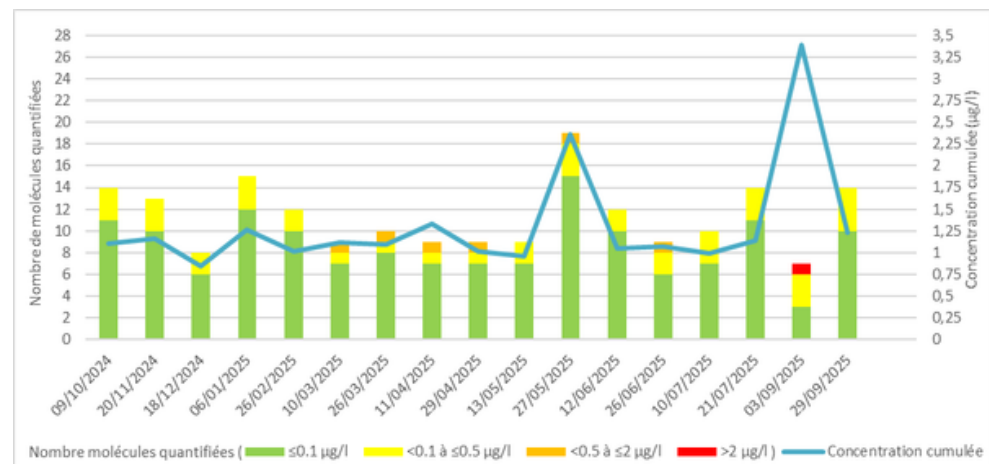
Nombre de molécules quantifiées: **33**

Nombre de molécules dépassant 0,1 µg/l: **10**

Fréquence de concentration cumulée au-dessus de 0,5 µg/l: **100%**

Concentration cumulée maximale: **3,385 µg/l**

Date de la concentration cumulée maximale: **03/09/2025**





L'Oust moyen



L'Oust à Quily (lieu-dit l'Herbinaye)

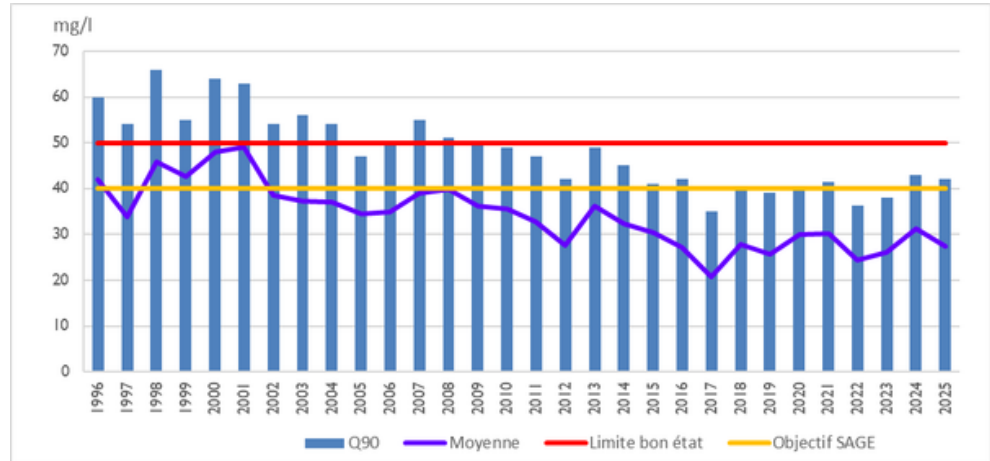
Nitrates

Évolution du Quantile 90 et de la concentration moyenne par année hydrologique.

Source: SMGBO

Q90 (2025): **42 mg/l**

Maximum de concentration 2025: **44 mg/l**



Phosphore

Évolution du Quantile 90 en phosphore total et en orthophosphates par année hydrologique.

Source: SMGBO

Q90 en phosphore total 2025: **0,17 mg(P)/l**

Maximum de concentration en phosphore total 2025: **2,75 mg(P)/l**

Q90 en orthophosphates 2025: **0,05 mg(P)/l**

Maximum de concentration en orthophosphates 2025: **0,12 mg(P)/l**



Pesticides

Nombre de molécules quantifiées et concentration cumulée.

Source: SMGBO

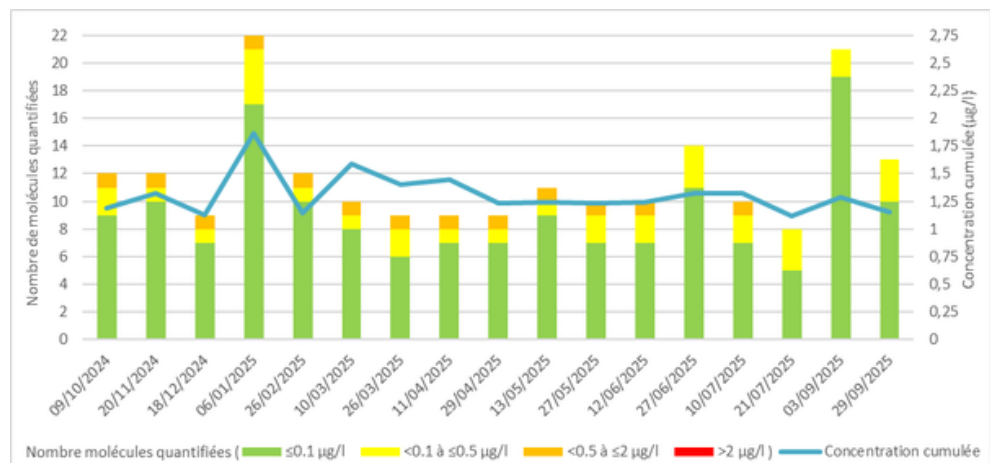
Nombre de molécules quantifiées: **41**

Nombre de molécules dépassant 0,1 µg/l: **8**

Fréquence de concentration cumulée au-dessus de 0,5 µg/l: **100%**

Concentration cumulée maximale: **1,865 µg/l**

Date de la concentration cumulée maximale: **06/01/2025**





L'Yvel Hyvet



L'exutoire de l'Yvel à Loyat (lieu-dit Trégadoret)

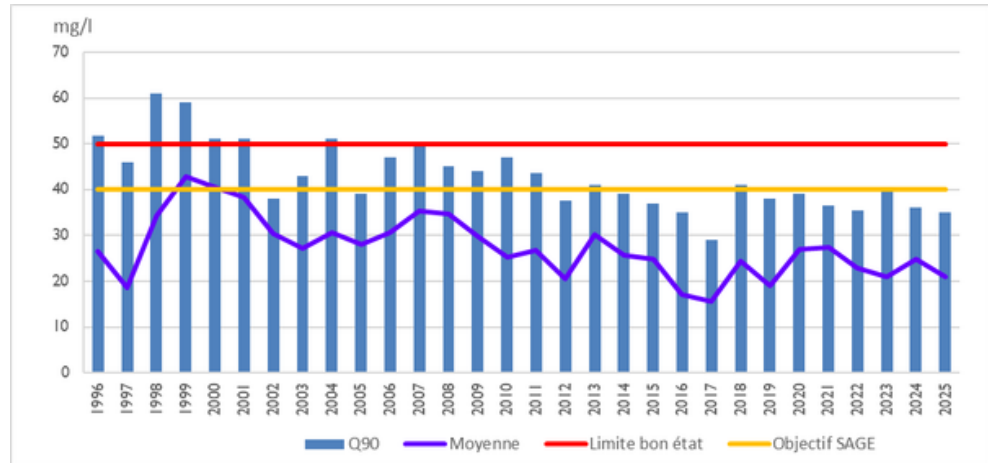
Nitrates

Évolution du Quantile 90 et de la concentration moyenne par année hydrologique.

Source: SMGBO

Q90 (2025): **35 mg/l**

Maximum de concentration 2025: **38 mg/l**



Phosphore

Évolution du Quantile 90 en phosphore total et en orthophosphates par année hydrologique.

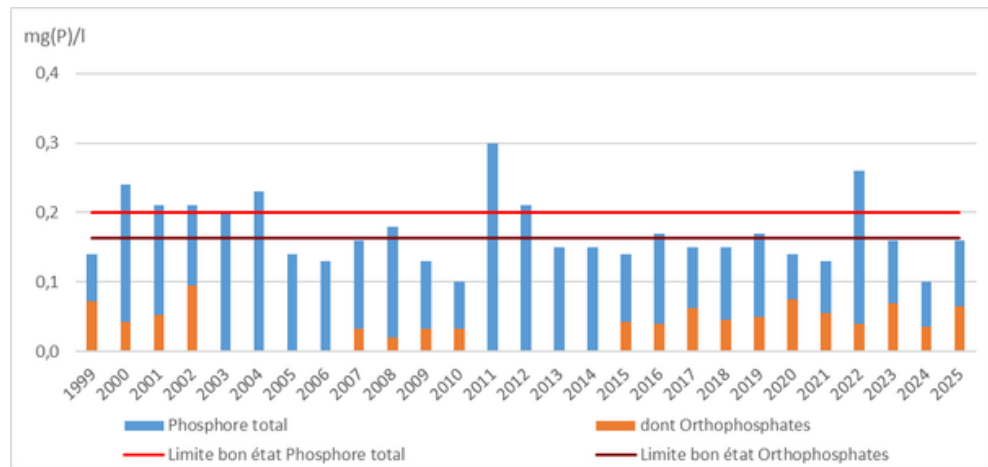
Source: SMGBO

Q90 en phosphore total 2025: **0,16 mg(P)/l**

Maximum de concentration en phosphore total 2025: **0,19 mg(P)/l**

Q90 en orthophosphates 2025: **0,07 mg(P)/l**

Maximum de concentration en orthophosphates 2025: **0,07 mg(P)/l**



Pesticides

Nombre de molécules quantifiées et concentration cumulée.

Source: SMGBO

Nombre de molécules quantifiées: **39**

Nombre de molécules dépassant 0,1 µg/l: **11**

Fréquence de concentration cumulée au-dessus de 0,5 µg/l: **100%**

Concentration cumulée maximale: **2,58 µg/l**

Date de la concentration cumulée maximale: **06/01/2025**





Syndicat Mixte du Grand Bassin de l'Oust

10 Boulevard des Carmes
56 805 PLOERMEL CEDEX

accueil@grandbassindeloust.fr
02.97.73.36.49

www.grandbassindeloust.fr



Suivez-nous:

