



Bienvenue dans mon bourg fleuri

22,23 ET 24 SEPTEMBRE 2023



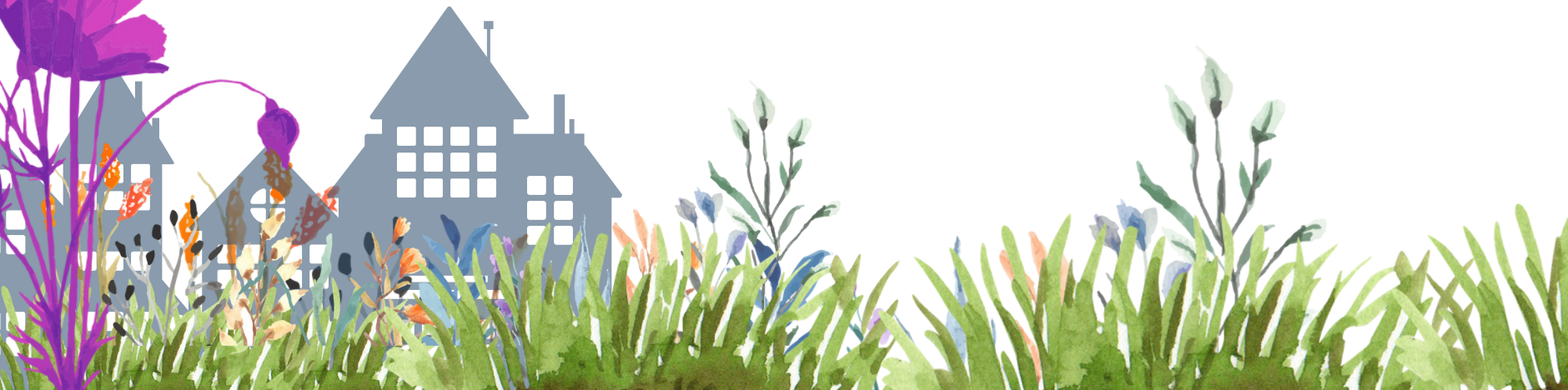


Josselin

Déambulation dans la ville pour découvrir et comprendre la démarche de fleurissement et d'entretien des espaces végétalisés.

**Dimanche 24 septembre, RDV 10h devant la mairie,
sur inscription préalable en mairie au 02 97 22 24 17**

Animée par le responsable « espaces verts », cette déambulation présentera la démarche de plantation (choix des essences, couleur, besoin en eau, biodiversité...etc) mais aussi la démarche d'entretien (gestion différenciée, gestion des déchets verts, techniques de taille). Cette rencontre permettra également d'expliquer l'engagement de la commune dans le label Villes et Villages Fleuris et récompensée par 4 fleurs.







Elven

Balade Botanique pour mieux connaître et reconnaître "les vertus des plantes sauvages" de nos jardins

Samedi 23 septembre, RDV 9h30, aux jardins familiaux,
inscriptions auprès de l'Association des Jardins Familiaux 06 89 35 87 97
ou à l'accueil de la mairie 02 97 53 31 13



Adeline Bahon (Les Trésors Verts), animatrice nature, cueilleuse et naturopathe viendra vous présenter les vertus des plantes sauvages de nos jardins. Ces plantes que l'on appelle aussi les mauvaises herbes, sont elles si mauvaises que cela ? Venez apprendre à mieux connaître et reconnaître ces plantes qui nous entourent. Cette balade botanique se fera près des jardins familiaux d'Elven avec récolte de plantes, préparation culinaire à base de plantes sauvages (ex : houmous d'achillée millefeuille, pesto d'ortie, pâté végétal au plantain, limonade de sureau) et pour finir, dégustation






Caro


Troc aux plantes et conseils « jardin »

Samedi 23 septembre, de 9h à 12h30, serre des services techniques



L'échange de plantes et graines : biodiversité, culture de proximité et transmission de variétés de végétaux résistants sont en effet des composantes essentielles des problématiques écologiques. Mais si on y regarde de plus près, cette activité de partage va bien plus loin. Car aujourd'hui plus que jamais, c'est la communauté jardinière qui fait sens. Le but est bien d'expliquer ce que l'on fait, comment on le fait et qui peut nous rejoindre. Une présentation et une proposition de dynamisation via le jardin partagé sera aussi proposée.

En lien avec les services techniques, portes ouvertes de la structure pour présenter les travaux réalisés et permettre de se retrouver autour du thème du jardin afin de provoquer un échange de pratiques et faire connaître la démarche initiée par la municipalité et l'ensemble de l'équipe.






Carentoir

Animation et atelier « fleurissement en pieds de murs »

Samedi 23 septembre, de 10h à 12h00 et 14h à 17h00, place de l'étoile




La commune de Carentoir s'engage dans le fleurissement en pieds de murs et souhaite encourager les habitants à y participer. Venez comprendre et savoir comment faire pour planter et semer quelles fleurs ou quelles graines au pieds des murs.



Trédion

Animation et atelier « bouturage »

**Vendredi 22 septembre, à partir de 14h, aux ateliers municipaux,
impasse du lavoir**



Les agents du service technique proposeront une initiation au bouturage de différentes variétés de plantes et arbustes (rosiers, millepertuis, abélia etc...). Ce sera également l'occasion de présenter les actions menées dans la démarche de fleurissement et d'embellissement de la commune (plantations, biodiversité, jardinage au naturel...etc).



Ploërmel

Randonnée Gourmande avec découverte du patrimoine local et du circuit des hortensias

Dimanche 24 septembre, à partir de 8h30, départ du lycée La Touche

Plus d'informations et tarifs sur la randonnée à randobrunchploermel@gmail.com
ou inscriptions sur helloasso ou au 06 79 25 18 78

Organisé par les associations de parents d'élèves des écoles privées de Ploërmel

Venez découvrir le patrimoine local et faire une balade le long du circuit des hortensias : Possibilité de participer à la rando brunch organisée par les écoles de Ploërmel. Parcours de 7 et 12 km avec des arrêts gourmands à base de produits locaux. Départ du lycée La Touche de 8h30 à 10h30. Tout public.

