

## **DOSSIER DE DÉCLARATION D'INTÉRÊT GÉNÉRAL AVEC ENQUÊTE PUBLIQUE ET DOSSIER DÉCLARATION LOI SUR L'EAU**

*Dans le cadre de l'étude préalable au contrat de restauration des masses d'eau « Les Arches » (FRGR1204) et «  
Guidécourt » (FRGR1161)*

*Document B : Atlas cartographique*



**MAÎTRE D'OUVRAGE :**  
**Syndicat Mixte du Grand Bassin de l'Oust**  
**10 boulevard des Carmes**  
**56 800 PLOERMEL**

## INFORMATIONS LIÉES A LA PUBLICATION DE CE DOCUMENT

Document B : Atlas cartographique - **DOSSIER DE DÉCLARATION D'INTÉRÊT GÉNÉRAL AVEC ENQUÊTE PUBLIQUE ET DOSSIER DÉCLARATION LOI SUR L'EAU**

Commanditaire : Syndicat Mixte du Grand Bassin de l'Oust

L'élaboration de ce document a été produite par la SCOP ARL Hydro Concept. Les personnes ayant contribué à la rédaction, relecture et validation du document ainsi que l'historique de ce dernier :

Date	Version	Rédaction	Relecture	Validation
16/07/2025	Provisoire 01	N. CARPENTIER	M.DROUET	N. CARPENTIER
23/07/2025	Provisoire 01	N. CARPENTIER	M.DROUET	N. CARPENTIER

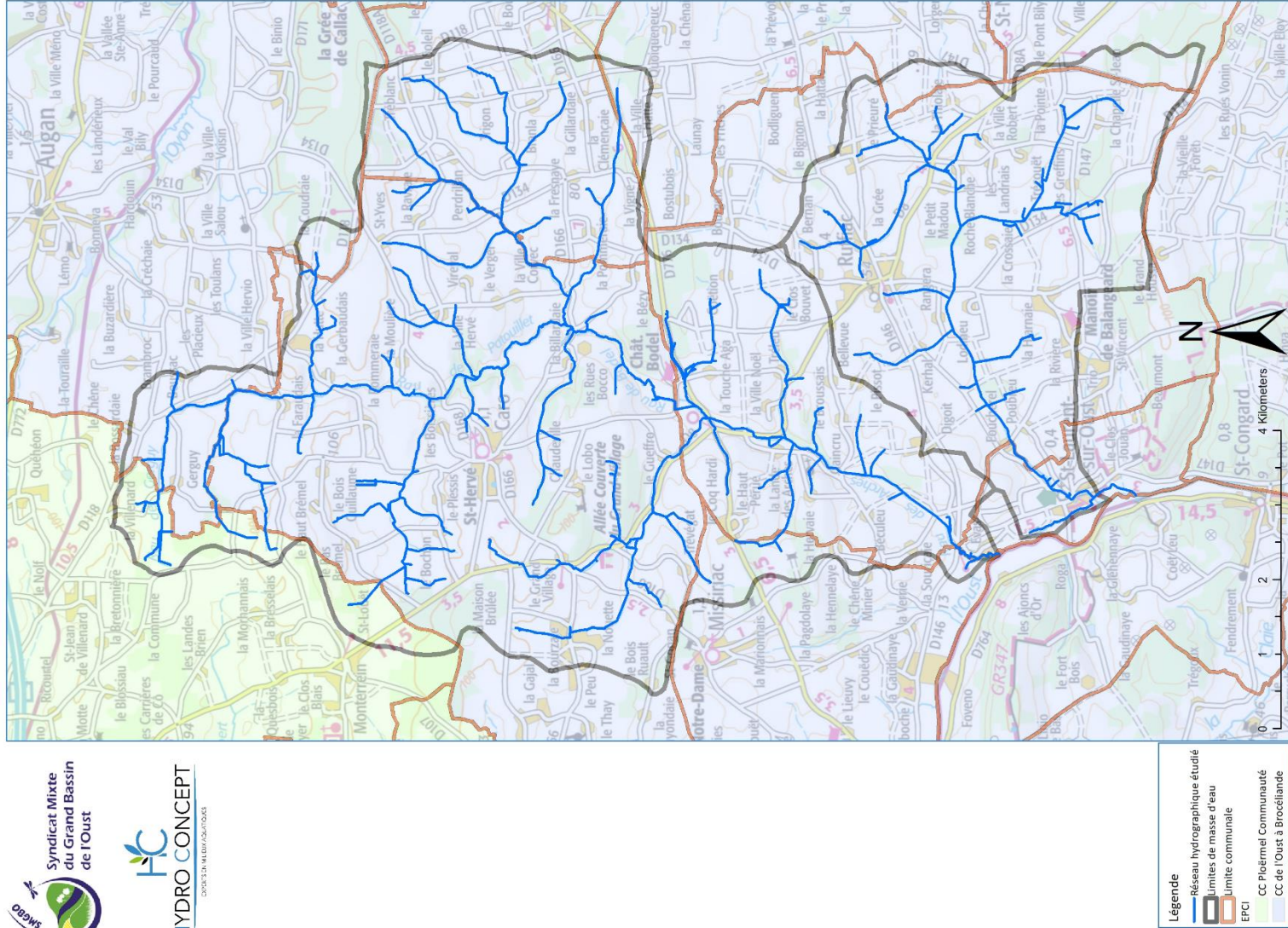


## TABLE DES MATIÈRES

CARTE 01 : LOCALISATION GÉNÉRALE DU BASSIN VERSANT – EPCI .....	4
CARTE 02 : MASSES D’EAU SUPERFICIELLES .....	5
CARTE 03 : RÉSEAU ÉTUDIÉ .....	6
CARTE 04 : ÉTAT ÉCOLOGIQUE DES MASSE D’EAU SUPERFICIELLE .....	7
CARTE 05 : LOCALISATION DES ZONES À ENJEUX BIODIVERSITÉ FORTS.....	8
CARTE 06 : LOCALISATION DES SITES ACTIONS.....	9
CARTE 07 : LOCALISATION DES ACTIONS PRINCIPALES DU SCHÉMA DIRECTEUR .....	10
CARTE 08 : LOCALISATION DES ACTIONS COMPLÉMENTAIRES DU SCHÉMA DIRECTEUR .....	11
CARTE 09 : PROGRAMMATION ANNUELLE DES ACTIONS .....	12
CARTE 10 : OCCUPATION DES SOLS SELON LA BASE DE DONNÉES CORINE LAND COVER (2018) .....	13

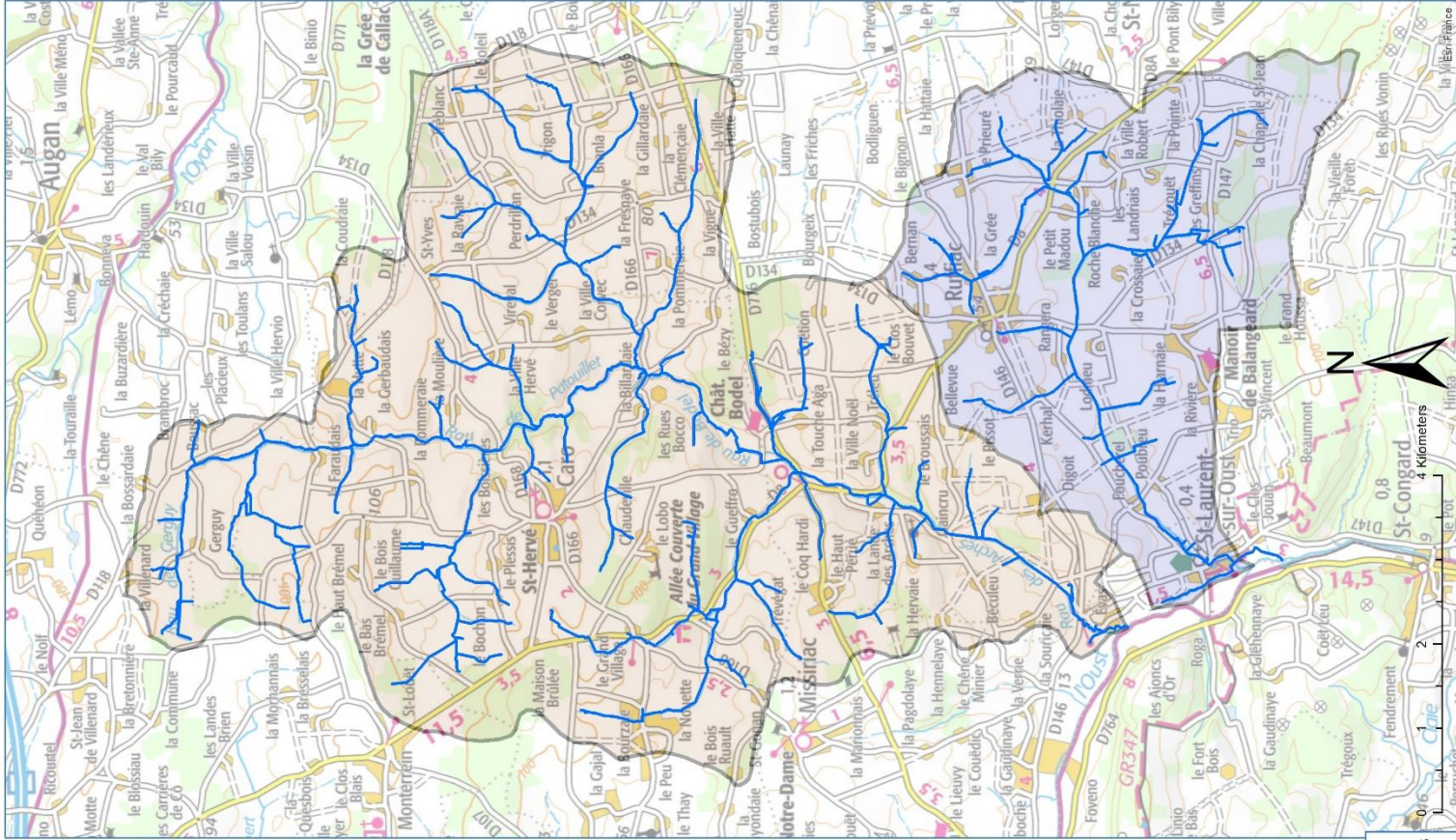
# CARTE 01 : LOCALISATION GÉNÉRALE DU BASSIN VERSANT – EPCI

Masse d'eau des Arches et du Guidecourt  
EPCI



# CARTE 02 : MASSES D'EAU SUPERFICIELLES

Masse d'eau des Arches et du Guidecourt

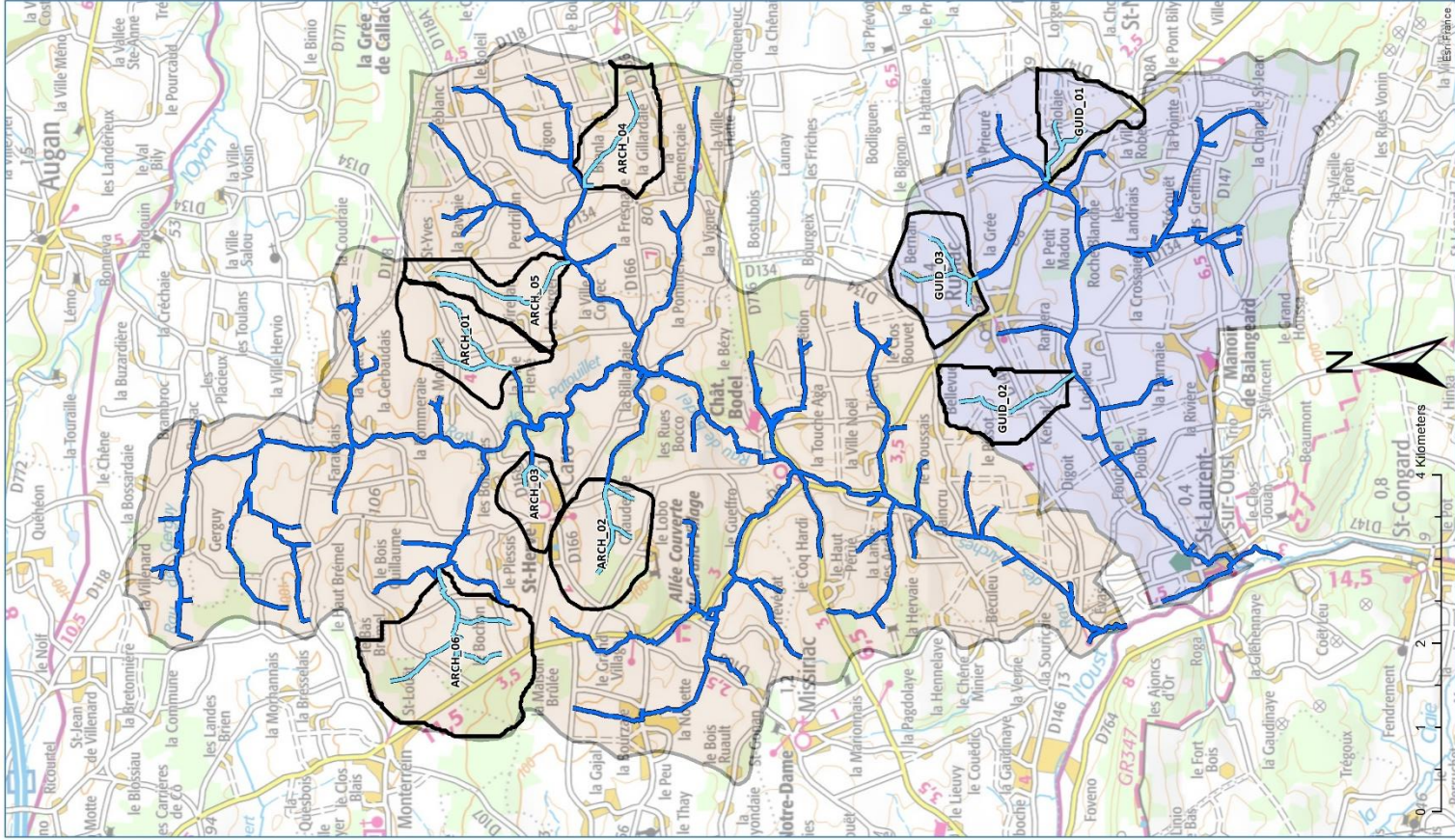


**Légende**

- Réseau hydrographique étudié
- Bassin du Guidecourt - FRGR116
- Bassin des Arches - FRGR120

# CARTE 03 : RÉSEAU ÉTUDIÉ

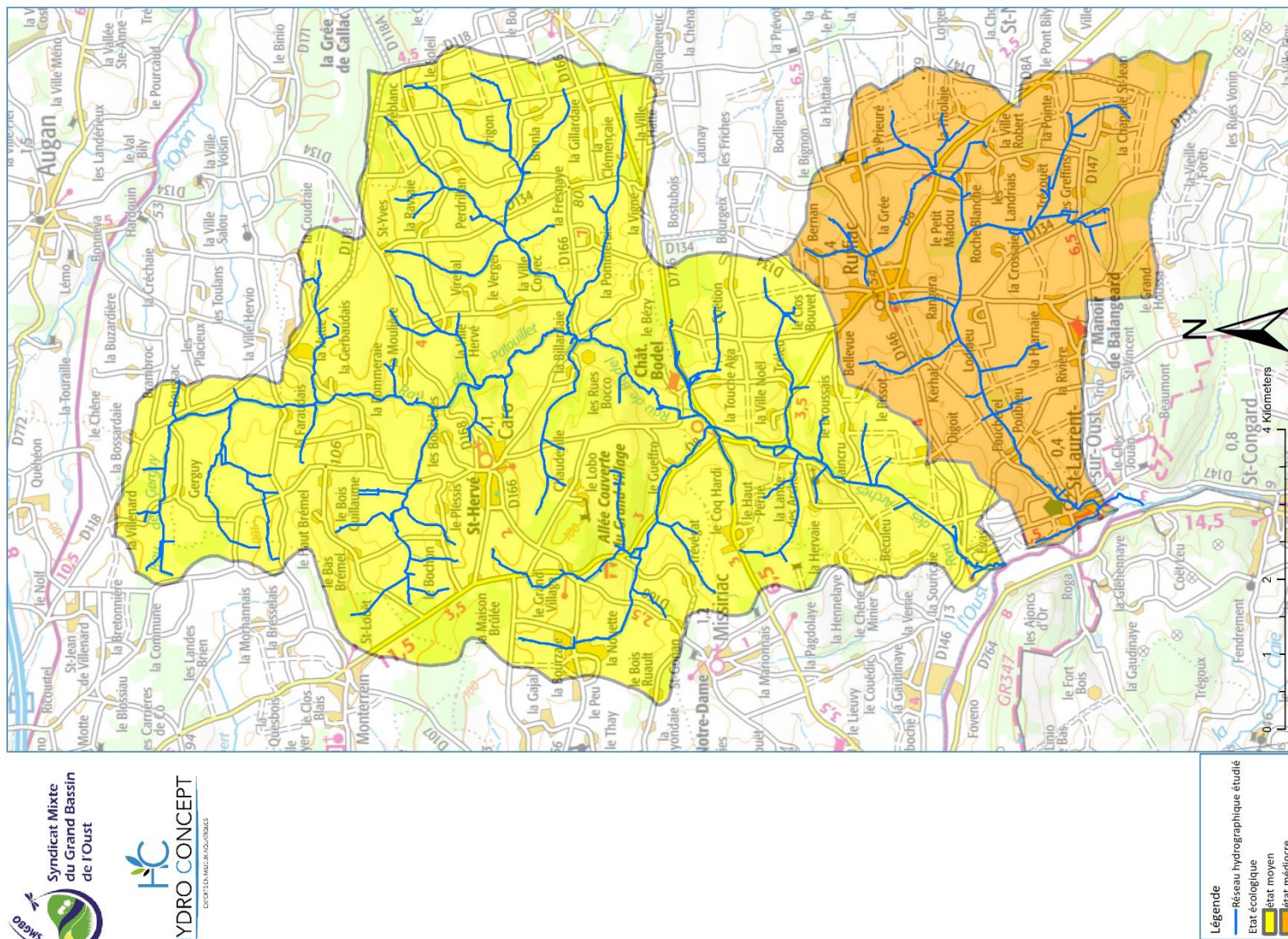
Masse d'eau des Arches et du Guidecourt - Linéaire d'étude



Légende	
	Bassin du Guidecourt
	Bassin des Arches
	Tête de bassin versant prioritaire
	Méthode REH
	Méthode T2BV

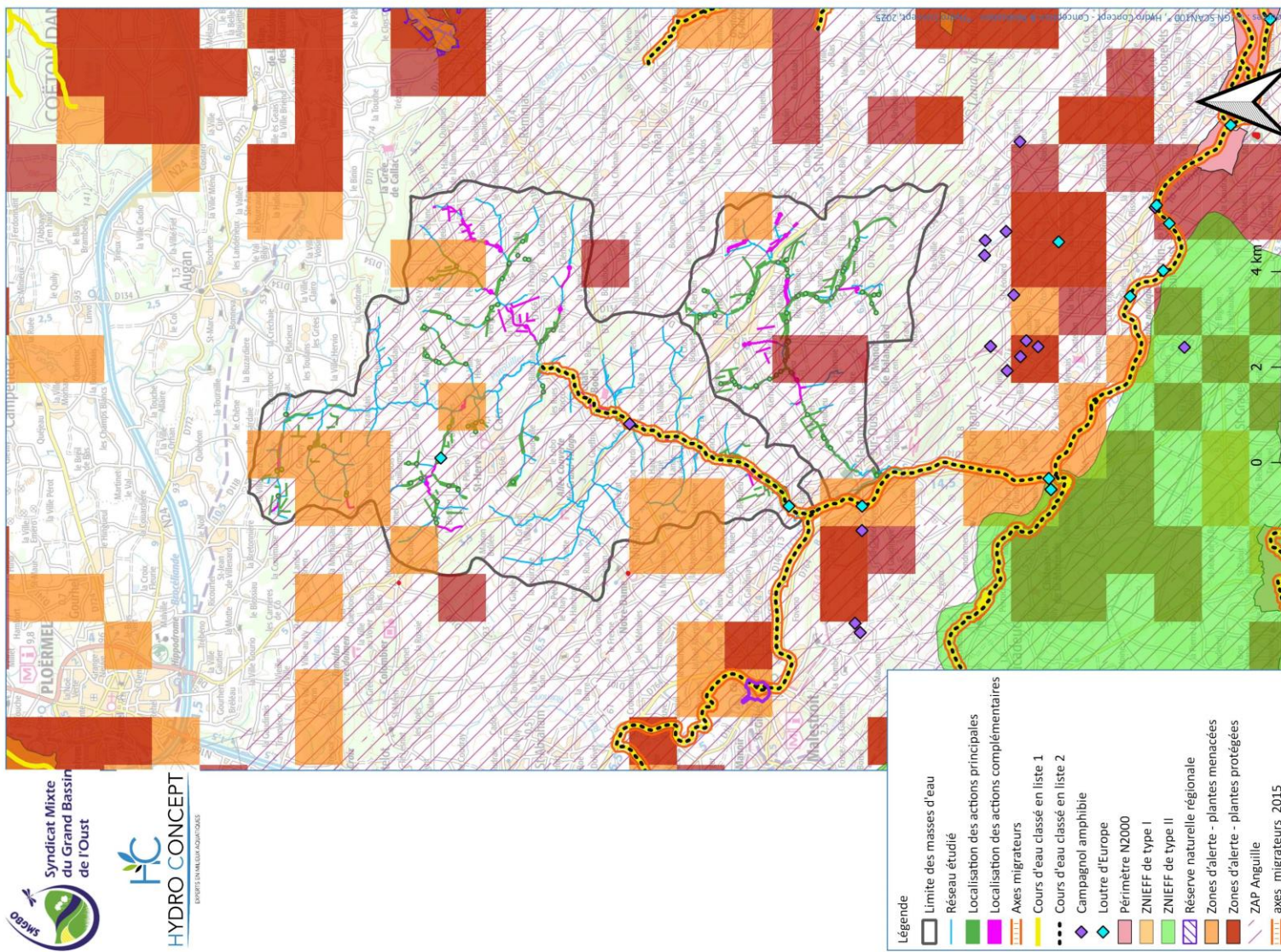
# CARTE 04 : ÉTAT ÉCOLOGIQUE DES MASSE D'EAU SUPERFICIELLE

Etat écologique des masse d'eau des Arches et du Guidecourt



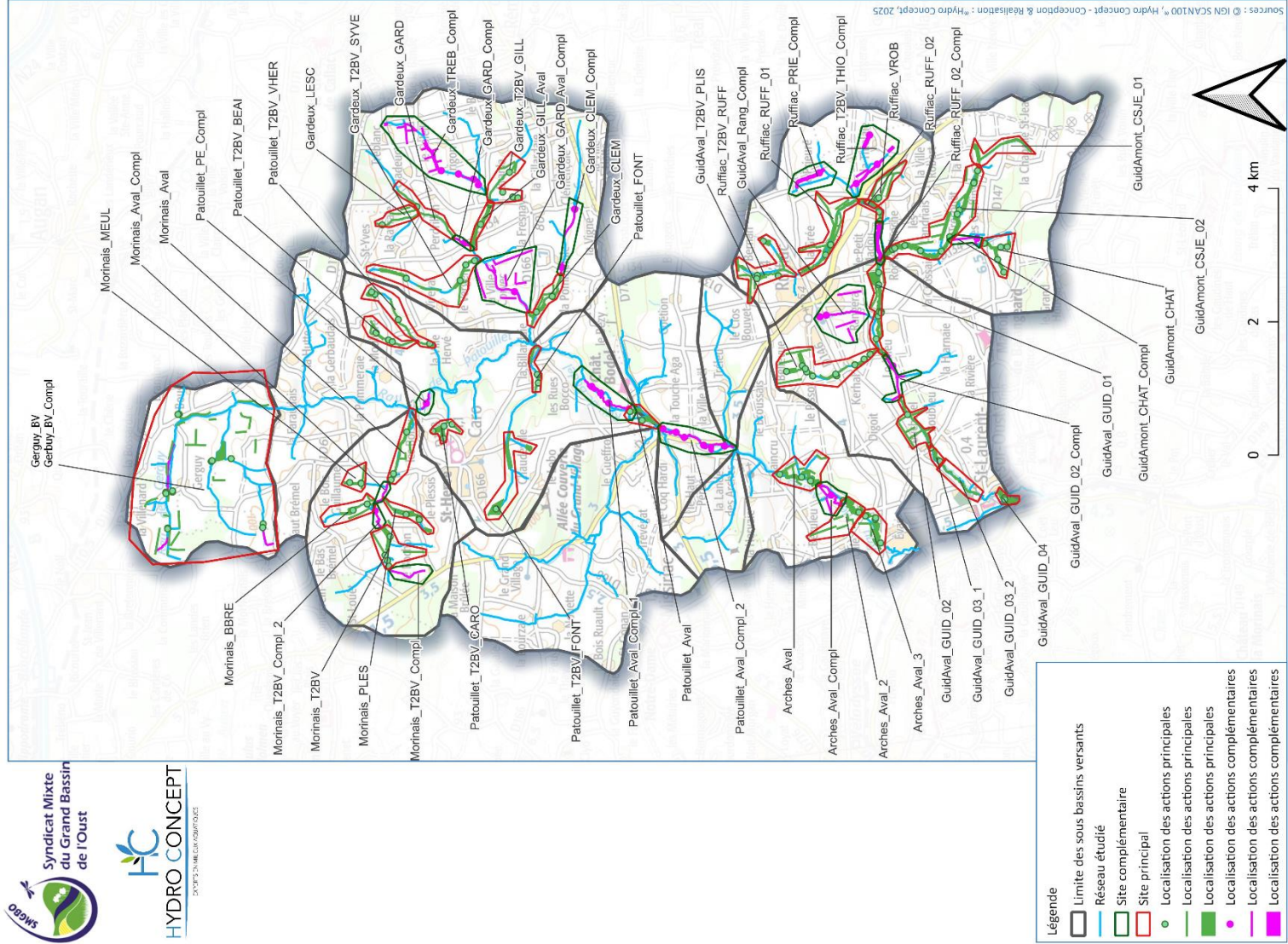
## CARTE 05 : LOCALISATION DES ZONES À ENJEUX BIODIVERSITÉ FORTS

Les zones à enjeux biodiversités forts



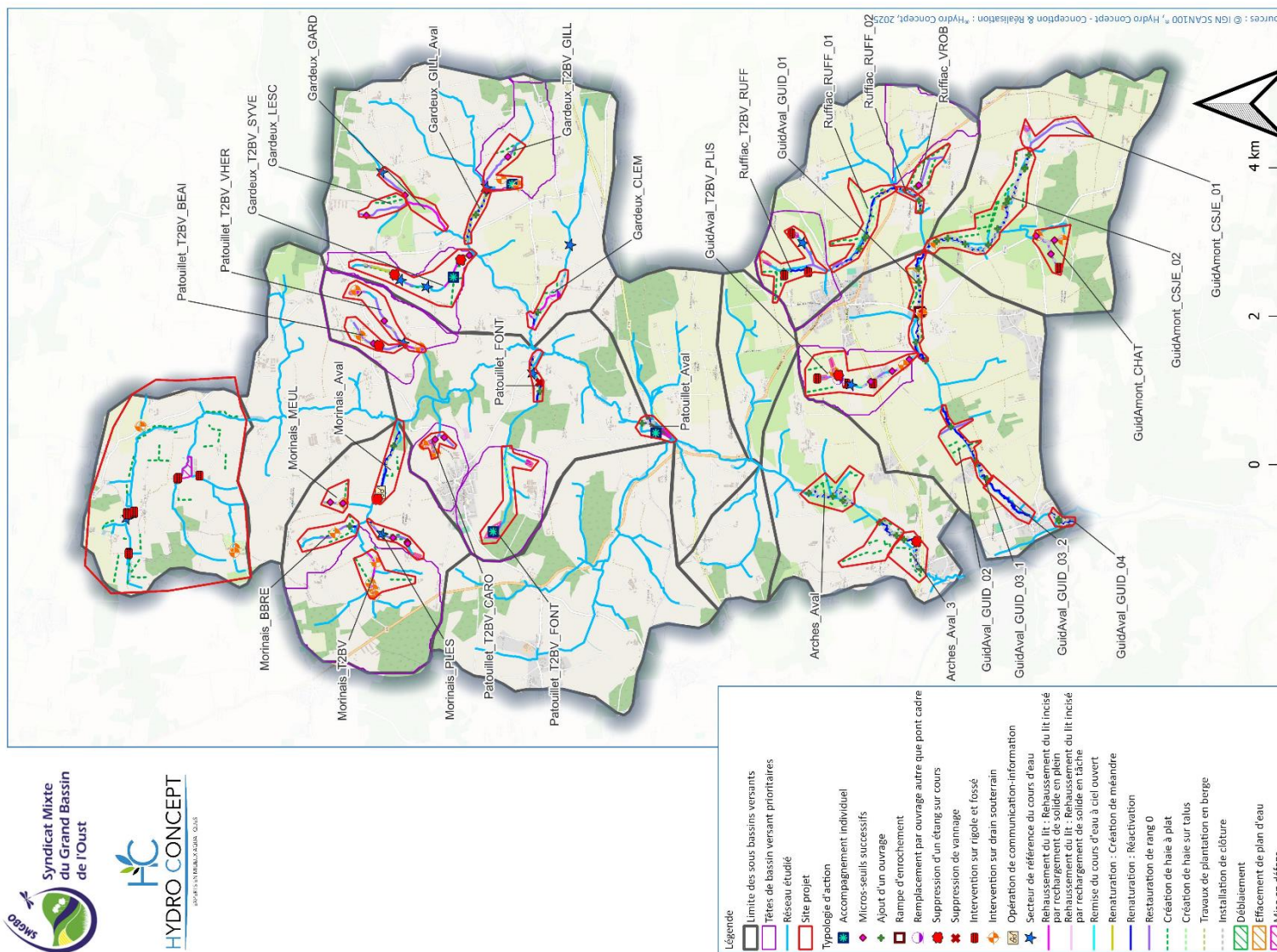
# CARTE 06 : LOCALISATION DES SITES ACTIONS

Masse d'eau des Arches et du Guidecourt - Localisation des Sites Projet



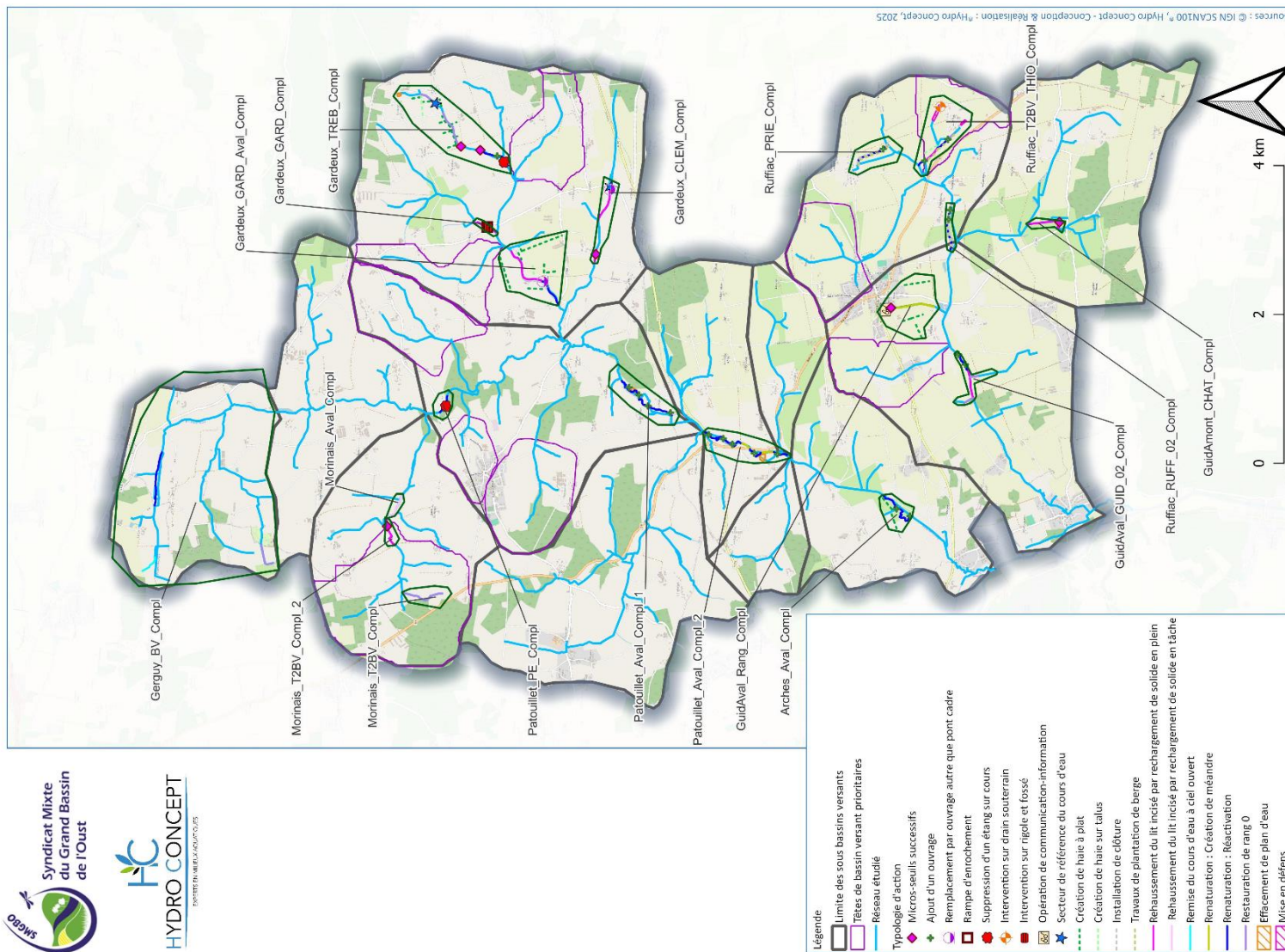
# CARTE 07 : LOCALISATION DES ACTIONS PRINCIPALES DU SCHÉMA DIRECTEUR

Masse d'eau des Arches et du Guidecourt - Actions préconisées



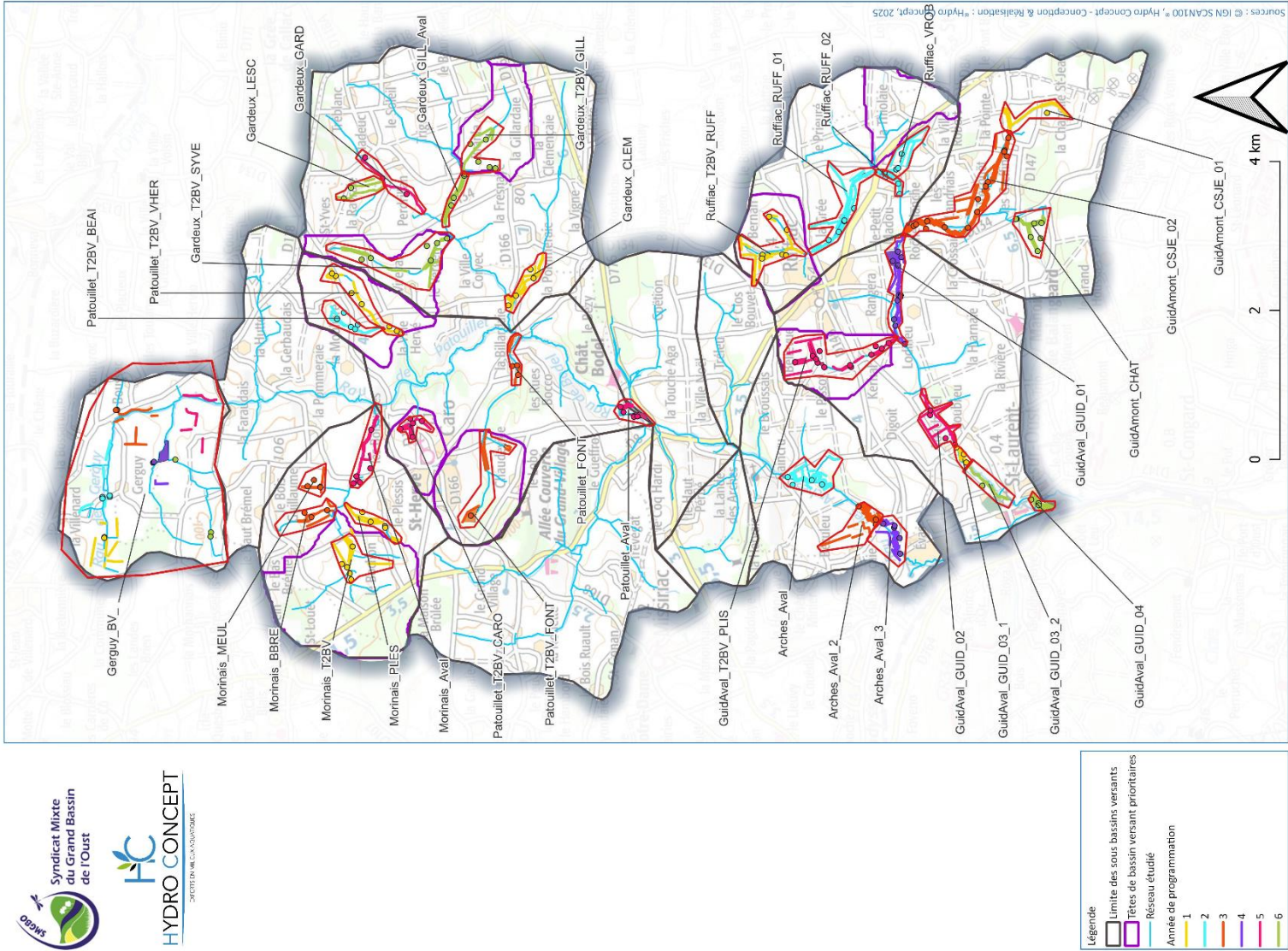
# CARTE 08 : LOCALISATION DES ACTIONS COMPLÉMENTAIRES DU SCHÉMA DIRECTEUR

Masse d'eau des Arches et du Guidecourt - Actions complémentaires



# CARTE 09 : PROGRAMMATION ANNUELLE DES ACTIONS

Masse d'eau des Arches et du Guidecourt - Programmation



## CARTE 10 : OCCUPATION DES SOLS SELON LA BASE DE DONNÉES CORINE LAND COVER (2018)

Masse d'eau des Arches et du Guidecourt  
Occupation des sols selon la base de données CORINE LAND COVER 2018

